



Contact Rubber

# TECHNOLOGIE DES CHÂÎNES



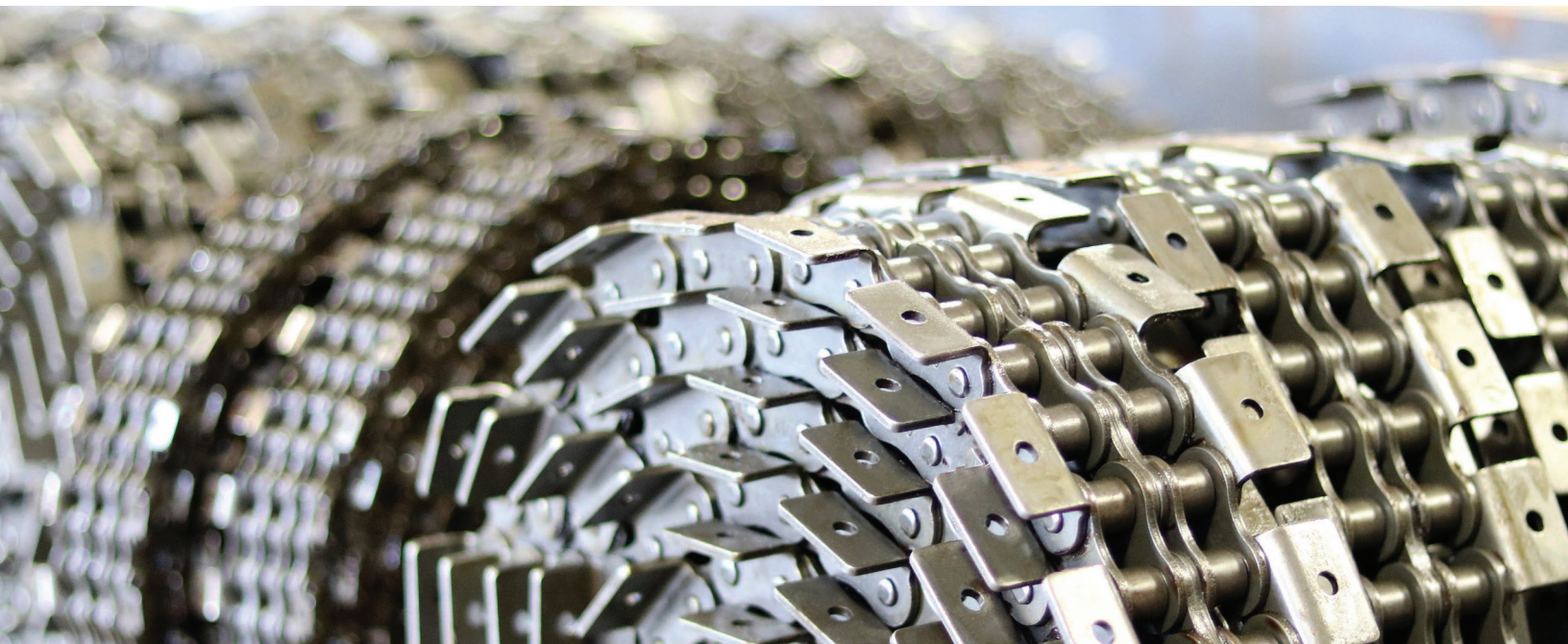
**Contact Rubber** fournit des chaînes à rouleaux et élastomères pour les secteurs de l'extrusion et manufacturier en général.

Chaque utilisateur final peut compter sur Contact Rubber comme principale source d'approvisionnement pour ses chaînes, et profiter de nos stocks et de nos délais de livraison rapides.

## CHAÎNES À ROULEAUX

Qu'il s'agisse de remplacer une chaîne à rouleaux ou de rénover complètement une tireuse, Contact Rubber peut vous fournir des chaînes à rouleaux de qualité supérieure, munis d'attaches K, ainsi que des pignons pouvant être usinés en interne.

Les chaînes à rouleaux avec attaches K sont les chaînes les plus courantes dans le secteur de l'extrusion, et sont utilisées par la plupart des fabricants de tireuses (OEM) dans le monde entier.



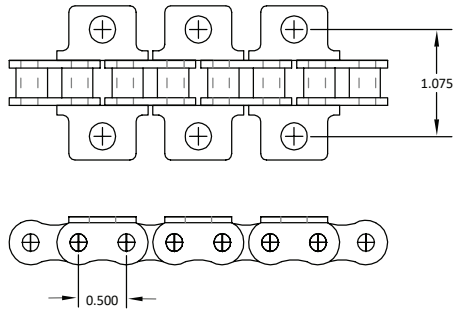
**Contact Rubber**

2227, 46<sup>e</sup> Ave., Lachine, Québec, Canada H8T 3C9  
T.: +1.514. 631-0234 E.: info@ctcrubber.com

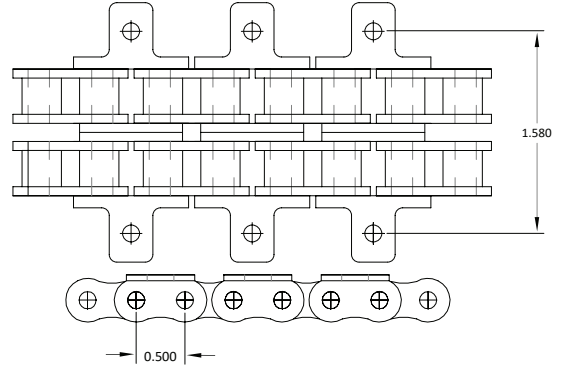
[ctcrubber.com](http://ctcrubber.com)

Chaînes à rouleaux disponibles:

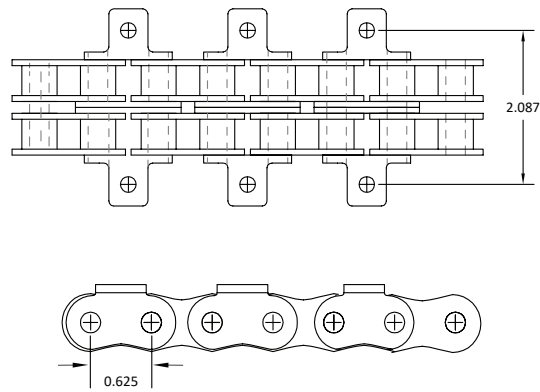
**CR 40-1-K1**



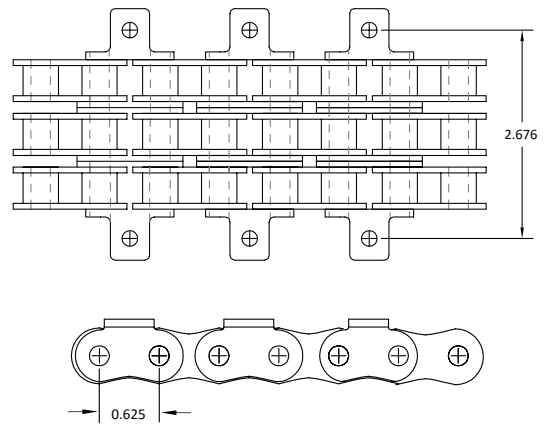
**CR 40-2-K1**



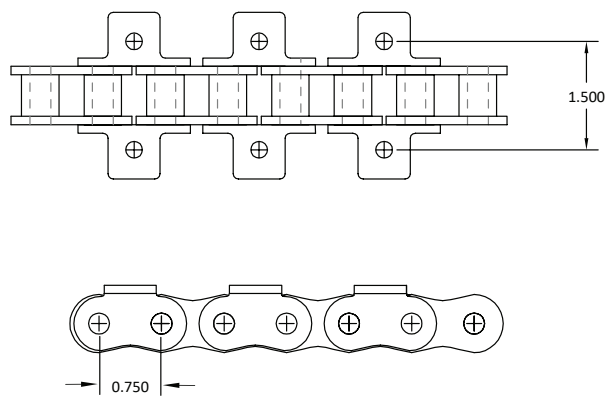
**CR 50-2-K1**



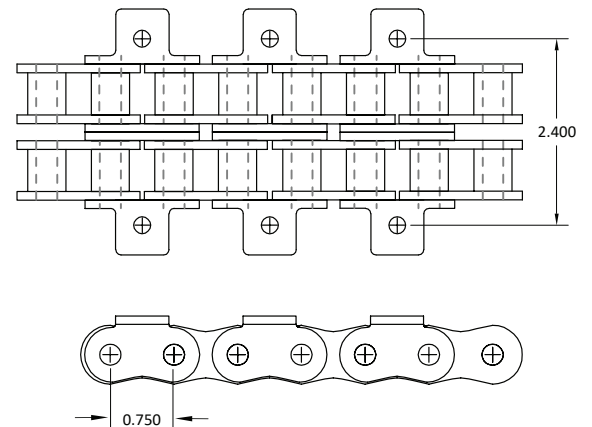
**CR 50-3-K1**



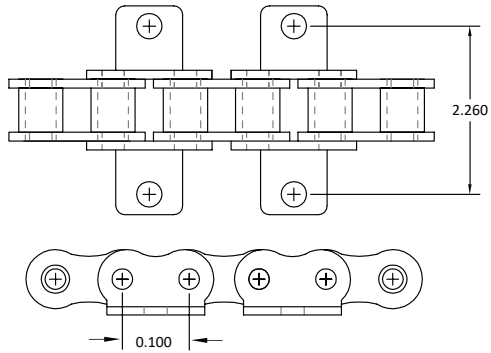
**CR 60-1-K1**



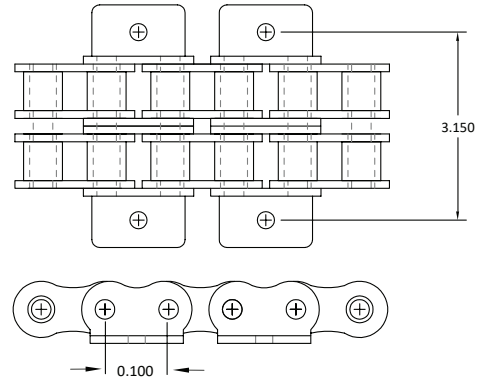
**CR 60-2-K1**



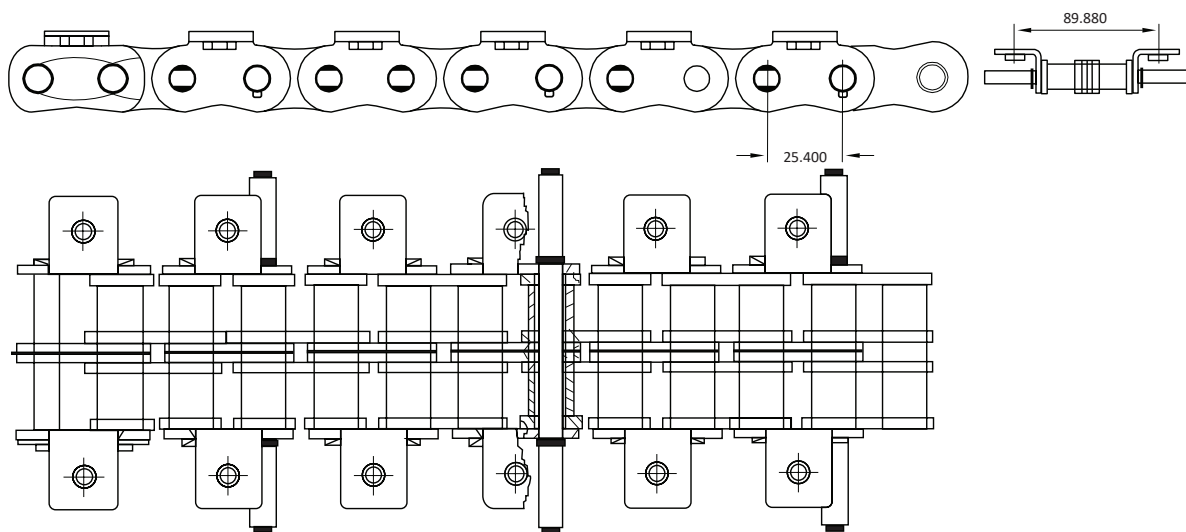
**CR 80-1-K1**



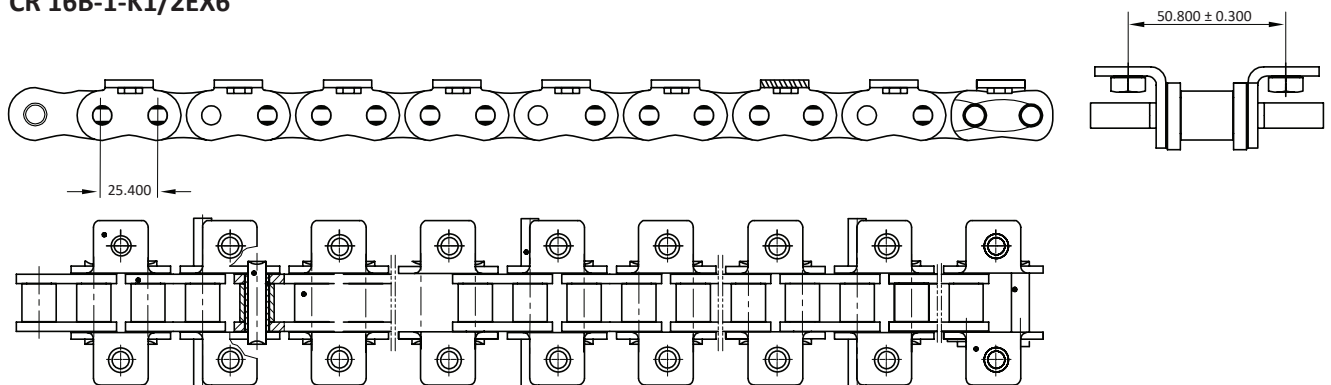
**CR 80-2-K1**



**CR 16B-2-K1/2EX4**



**CR 16B-1-K1/2EX6**



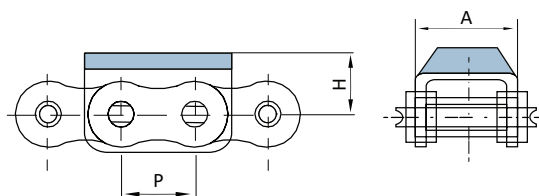
## CHAÎNES À ÉLASTOMÈRES

Les chaînes à rouleaux avec profilés en élastomère sont idéales pour les applications de traction de tuyaux et de tubes. Chaque chaîne est munie d'un profilé en caoutchouc, vulcanisé directement sur les maillons, qui augmente la traction et prévient les rayures lors de la traction du produit.

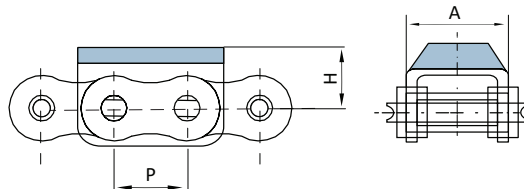
Les profilés en élastomère vulcanisé sont disponibles en différentes formes standard, et des profilés spéciaux sont disponibles sur demande pour des applications spécifiques.

*Chaînes à élastomères disponibles:*

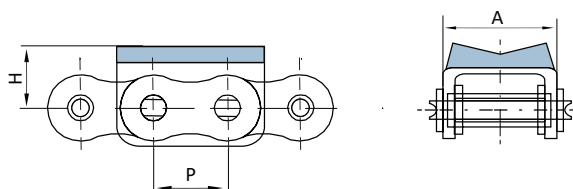
**CR SP-EX-16A-G1**



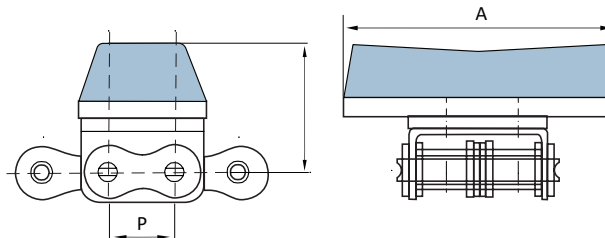
**CR SP-EX-24B-G1**



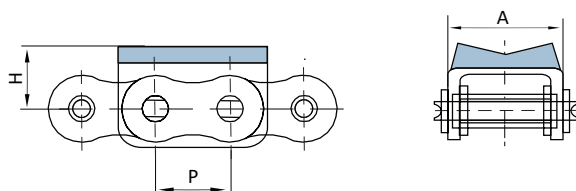
**CR 12B-G1F1**



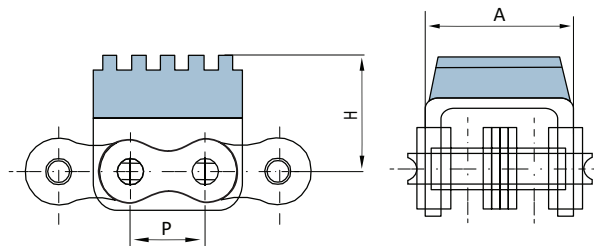
**CR 12B-G2F3**



**CR 12B-G2F4**



**CR 12B-G2F6**



### DONNÉES TECHNIQUES

MODÈLE DE CHAÎNE	P	H	A
CR SP-EX-16A-G1	25.400	20	27.500
CR SP-EX-24B-G1	38.100	34	47
CR 12B-G1F1	19.050	18	19.600
CR 12B-G2F3	19.050	36	77
CR 12B-G2F4	19.050	27.500	39.100
CR 12B-G2F6	19.050	28.200	39.100

\*P = PAS

\*H = HAUTEUR

\*L = LARGEUR